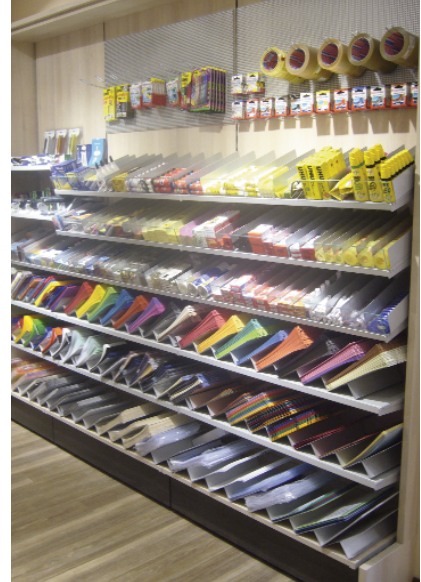




Das Fachgeschäft Meyer in Bruchhausen/Vilsen präsentiert sich mit modernem Farbkontrast....



... und mit idealer Verbindung von Büchern und PBS-Produkten.

# Vorzeige-Objekte

**CHRISTENHUSZ** | Seit vielen Generationen ist das Ladenbau-Unternehmen Christenhusz in Münster ein sicherer Garant für professionelle Konzepte. Sie sind in Design und Funktionalität exakt auf das jeweilige Ladengeschäft abgestimmt und erfüllen den Anspruch höchster Qualität.

Freuen Sie sich mit uns über viel mehr Platz in modernem, warmen Ambiente, viele neue, tolle Marken und einiges Überraschende für Groß und Klein – mit diesem Text wurde zur Wiedereröffnung des Fachgeschäfts von Annelore und Ralf Meyer im niedersächsischen Bruchhausen-Vilsen eingeladen. Geht es um zeitgemäße und funktionale Einrichtungslösungen wie bei Meyer, setzen PBS-Fachgeschäfte und Buchhandlungen bei ihren Umbauplänen immer wieder auf das Ladenbau-Unternehmen Christenhusz.

Große Bedeutung kommen in der Fachhandelslandschaft den regionalen Nahversorgern zu, die eine Vielfalt an PBS-Produkten und Büchern anbieten. Ein typisches Beispiel dafür ist der Buch- und Schreibwarenhändler Erich Meyer. Nach dem letzten Umbau vor ca. 15 Jahren galt es nun, den Laden neu zu gestalten. Dabei sollte auch die Geschäftsfläche um über 100 m<sup>2</sup> auf 250 m<sup>2</sup> erweitert werden – Café und Wintergarten als Servicezone für die Kunden inklusive. Christenhusz war bei den Umbauten gesamt-konzeptionell federführend. Das Ergeb-

nis überzeugt die Geschäftsinhaber und ihre Kunden gleichermaßen. Teamleiter Peter Struwe und die Mannschaft von Christenhusz leisteten ganze Arbeit.

## Deckensegel mit Farbenspiel

Ein weiteres Projekt realisierte Christenhusz in Halle /Westfalen: Das Unternehmen Bunselmeyer ist dort mit einer Buchhandlung und einem PBS-Fachgeschäft ansässig. Die Sparkasse Halle vermietet in der Mall ihres neuen Gebäudes im Zentrum von Halle zwei attraktive Verkaufsflächen. Sie beherbergen zum einen ein Café, zum anderen ist auch das Traditionsunternehmen Bunselmeyer mit Auszügen seines Sortiments sowie attraktiven Neusortimenten vertreten. Offene Übergänge zur Mall, ein helles, freundliches Interieur sowie ein farwechselndes, organisch geformtes abgehängtes Deckensegel vermitteln ein spannendes Umfeld – und eine ansprechende Einkaufsatmosphäre. ■

Ein Eyecatcher stellt das organisch geformte Deckensegel bei Bunselmeyer in Halle dar.

Zweites Kennzeichen bei Bunselmeyer sind die offenen Übergänge von der Verkaufsfläche zur Mall.

